



La vie est faite d'engagements, le nôtre : faire progresser la société en progressant individuellement.

## EDITO...



Bienvenue,

« La Jeune Chambre Economique Française est née de l'initiative de jeunes chefs d'entreprises, de jeunes cadres supérieurs et de jeunes fonctionnaires qui ont décidé de définir ensemble les responsabilités d'ordre civique qui leur incombent dans la vie de la Nation, du fait même des pouvoirs qu'ils exercent dans le domaine de l'économie. La Jeune Chambre Economique Française est un lieu de rencontre de ces jeunes responsables de l'économie réunis par la volonté commune de dépasser les problèmes de leur profession pour prendre en charge ceux de la cité qu'ils peuvent atteindre. Il ne s'agit pas pour eux de bouleverser les institutions, mais de participer à leur évolution, de supplanter les organismes existants, mais de contribuer à la solution de problèmes d'aujourd'hui et de demain, et de travailler à la synthèse des actions menées par chacun dans son domaine, par l'industriel, le fonctionnaire, le commerçant et l'agriculteur. »

C'est par ce texte qu'en 1952 fut présentée aux autorités et aux journalistes la naissance de la Jeune Chambre Economique Française (JCEF) par Yvon CHOTARD, Président fondateur.

Depuis plus de 50 ans, les membres de la JCEF, **citoyens âgés de 18 à 40 ans**, s'investissent pour **le bien de leurs cités** : ils proposent des solutions innovantes aux problèmes de la société, les testent et les transmettent à des tiers partenaires. **Reconnue d'utilité publique en 1976**, la JCEF est indépendante de tout courant politique, religieux ou syndical. Elle compte **3 000 membres** adhérent à 160 JCE locales affiliées à 23 Fédérations Régionales. La JCEF est rattachée à la Jeune Chambre Internationale (JCI) qui compte 194 000 membres dans le monde partageant les mêmes valeurs et la même passion. Sa vocation est de contribuer au progrès de la communauté mondiale en donnant aux jeunes l'opportunité de développer leurs talents de leaders, l'esprit d'entreprise et la solidarité nécessaire pour créer des changements positifs. A ce jour, en France, c'est **un réseau** de près de 25 000 personnes depuis sa création. A Châlons, depuis 1971, ce sont près de **500 membres** qui sont passés par la Jeune Chambre et qui se sont formés à la prise de responsabilités. Aujourd'hui, la JCE de Châlons et Cités en Champagne (JCE3C) cherche à faire vivre ce réseau local de membres et d'anciens membres pour garder des liens, pérenniser les contacts et participer au développement de notre association tout en assurant sa mémoire.

Chaque année, **des actions** menées par la Jeune Chambre contribuent au progrès. Ainsi, en 2008, la JCEF reprend une action d'envergure menée par la JCE de Reims en 2007 : la thermographie aérienne. Plus de 20 villes seront « thermographiées » grâce à l'intervention de la Jeune Chambre. En 37 ans, ce sont plus d'**une centaine d'actions** qui ont été menées sur notre cité. Les dernières sont présentées dans cet Actu Even. Découvrez-les toutes sur notre site internet [www.ice3c.fr](http://www.ice3c.fr) et venez nous rejoindre dans l'action !!!

**Christophe CHARBOGNE – président local 2008**

## ACTU

### Quoi de neuf du côté des commissions ?

#### Les Entrevues Citoyennes



Objectifs : Participer au débat citoyen dans le cadre des élections municipales en recueillant l'opinion des têtes de listes candidates à la mairie de Châlons, de quelques personnalités

locales et représentants de la société civile ou de citoyens lors d'un micro-trottoir.

La Jeune Chambre a consulté les 3 principales têtes de liste sur une même série de 15 questions (interviews filmées). Les personnalités locales rencontrées étaient invitées à s'exprimer sur l'engagement citoyen. Enfin, au cours d'un micro-trottoir, la Jeune Chambre a recueilli plus de 60 réponses à la question « Et si j'étais Maire,... ». Toutes les opinions et idées sont consultables sur notre site internet [www.ice3c.fr](http://www.ice3c.fr).

Au travers de cette action, le souhait était d'ouvrir le débat sur des thématiques citoyennes chères à notre association et de nourrir la réflexion des électeurs dans une démarche constructive et neutre. Un grand moment de démocratie.

Contact : Christophe CHARBOGNE (06 08 12 64 08)

#### Crèche inter-entreprises



Objectifs : Etudier la pertinence de la création d'une crèche inter-entreprises sur la zone industrielle de Châlons / Saint-Martin / La Veuve et lancer le projet de création si le besoin se confirmait.

Les retours des questionnaires sur l'intérêt d'une crèche, transmis à l'ensemble des entreprises et des salariés de la Zone Industrielle, n'étant pas suffisant pour une analyse pertinente, une phase de relance téléphonique a été mise en place. Le nombre de réponse est pour autant resté inférieur au seuil que nous nous étions fixés.

Cependant, après une première analyse des résultats, tout est encore permis : les retours font en effet apparaître un intérêt certain et une attente pour ce type de structure de garde. Une analyse plus poussée des réponses est en cours de réalisation. La prochaine étape est de présenter les résultats au groupe de pilotage constitué au début du projet afin d'avoir le ressenti des professionnels de la zone industrielle.

Contact : Emmanuel VATTAT (06 83 35 86 15)

**Vous avez entre 18 et 40 ans et vous souhaitez agir pour votre cité et pour les citoyens : rejoignez-nous !!!**

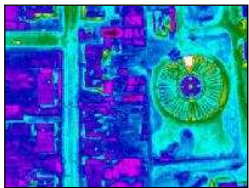
## Une Jeune Chambre dynamique...

### Conférence des Présidents 2008 à Millau

Du 7 au 9 février 2008, la JCE de Millau a accueilli la Conférence des Présidents 2008.

Ce premier grand rendez-vous national de l'année a pour objectif de rassembler tous les présidents des Jeunes Chambres Economiques Locales (JCEL) ainsi que les présidents des Fédérations Régionales et de leur transmettre le programme du bureau 2008 de la Jeune Chambre Economique Française (JCEF). La thermographie aérienne, thème fort de l'année 2008, a été au centre des échanges de ce week-end.

La conférence fut l'occasion pour notre vice-président local Christophe CHARPENTIER, de présenter notre programme local pour l'année 2008 : « Challenge, Croissance, Commissions ». Karine ABRASSART, Présidente 2007 de la JCEF et Déléguée Territoriale 2008 a accueilli favorablement notre programme et soutenu nos objectifs.



### Actualité nationale : la thermographie aérienne

Suite au succès de l'action « J'Isol'Où » menée en 2007 par la JCE de Reims, la Jeune Chambre Economique Française (JCEF - [www.jcef.asso.fr](http://www.jcef.asso.fr)) s'engage pour relever le défi du 3ème millénaire :

Concilier croissance économique et préservation de l'environnement, en fédérant les Jeunes Chambres Economiques Locales (JCEL) et en les motivant à mener des opérations de thermographie aérienne sur leur territoire.

Un premier bilan peut être dressé : 3 jeunes chambres l'ont réalisée cet hiver (Beauvais – Bordeaux – Haguenau), la JCEL de Nice organisera le salon de restitution des résultats prochainement (l'opération de thermographie ayant été menée par la municipalité), les salons de Beauvais, Bordeaux et Haguenau restent à venir. 38 JCEL travaillent sur le projet pour l'hiver prochain.

Et la Jeune Chambre de Châlons et Cités en Champagne dans tout ça ? Il y a quelques mois, nous avons rencontré deux agents de la communauté d'agglomération « Cités en Champagne » et avons évoqué le projet avec eux et leur président, Bruno BOURG-BROC. La communauté d'agglomération souhaite mener la thermographie sur l'hiver 2008/2009 sans l'aide de la Jeune Chambre, mais nous nous sommes clairement positionnés sur l'organisation du salon de restitution des résultats, une belle action pour nous qui pourrait voir le jour en 2009.



### Un châlonais administrateur de la JCEF

Notre JCE locale a le privilège d'avoir un administrateur de la JCEF dans ses membres pour l'année 2008, en la personne de Thierry CHOLLET. Ce dernier nous explique ses missions au niveau national :

« Ma mission d'administrateur se compose de deux parties : la formation d'une part, les délégations territoriales d'autre part.

Etre vice-président formation en 2008, c'est avant tout mettre en place le nouveau système de formation JCI, et de proposer des sessions de formation pour les membres qui veulent devenir formateurs internationaux. C'est aussi offrir plus de services aux membres en rendant les formations plus faciles à organiser : dans cette optique, le « règlement de la formation » a vu le jour au mois d'avril, et le « qui anime quoi » sortira début mai. Un gros travail de mise à jour des modules de formation va aussi être engagé cette année. Enfin, le plus important est d'être disponible à toutes les demandes des membres sur la formation.

Je suis aussi délégué territorial des Fédérations Alsace, Lorraine et Nord Pas de Calais : Je suis l'interlocuteur du Conseil

d'Administration auprès des JCEL de ces trois régions, j'ai auprès d'eux un devoir d'écoute, de soutien, et de conseil ».



### Membre de la JCE3C et conseillère municipale

Membre JCE depuis 8 ans, Coralie MARTIN a souvent entendu les « anciens » lui dire que la JCE n'est pas une fin en soi et qu'elle n'est qu'une étape, une école vers d'autres engagements, d'autres parcours, dont

l'engagement citoyen.

Après avoir travaillé sur le terrain avec des élus dans le cadre d'une action sur l'insertion professionnelle des jeunes sans diplôme en milieu rural, Coralie MARTIN a accepté de s'engager dans la vie locale de sa commune en se présentant sur une liste à Mourmelon le Petit, lors des Elections Municipales 2008. Elue, Coralie MARTIN fait partie des Commissions « Finances » et « Urbanisme » où elle aura l'occasion d'utiliser une méthodologie proche de celle utilisée dans la JCE. « J'invite chacun à prendre un engagement citoyen car c'est très riche d'enseignements et très concret » précise-t-elle.



### JCO

En clin d'œil aux Jeux Olympiques 2008, nos voisins et amis belges, la JCE de la Province du Luxembourg, organise les 1ères Olympiades Jeune Chambre, les 27 et 28 Juin 2008 à Durbuy, en Belgique. Les membres châlonnais qui participeront à ce week-end auront l'occasion d'échanger avec des membres issus de plusieurs pays européens... dans une grande convivialité !

### A la une de la presse

L'action « Les Entrevues Citoyennes » a entraîné 2 articles dans l'UNION et une interview radio de Christophe CHARBOGNE sur FRANCE BLEU CHAMPAGNE (l'invité du jour à 8 h 17).

### Bureau 2008 de la JCE3C

Le bureau est composé de Christophe CHARBOGNE (président), Christophe Charpentier (vice-président), Ollivier PIGEONNEAU (vice-président), Michelle CELLIER (past-présidente et secrétaire), Emmanuel VATTAT (trésorier), Marie-France KOVACS (chargée de mission actions) et Sylvain CHEDEMAIL (chargé de mission communication).

### Agenda

Les prochaines dates à retenir :

- 12 Juin : AG locale de la JCE3C,
- 19 au 21 juin : Convention Nationale de la JCEF à Metz,
- 28 juin : JCO à Durbuy (Belgique),
- 1<sup>er</sup> Juillet : soirée accueil « 19 vin » au Shabbaz,
- 17 juillet : AG locale de la JCE3C,
- 5 août : soirée accueil « 19 vin » au Shabbaz,
- 21 août : AG locale de la JCE3C.

### Avez-vous visité le site [www.jce3c.fr](http://www.jce3c.fr) ?

Vous voulez découvrir ou faire découvrir la JCE à vos collaborateurs ? Consultez notre site internet local pour en savoir plus sur notre association, sa vocation, ses actions, ses formations, son réseau !!!!

### Partenariat MG (Mutuelle Générale)

L'agence châlonnaise MG, partenaire depuis de nombreuses années de la JCE3C, a contribué à l'envoi de cet Actu Even.

Partenaires nationaux de la JCE Française :

